



**АДМИНИСТРАЦИЯ НИЖНЕВАРТОВСКОГО РАЙОНА**  
Ханты-Мансийского автономного округа – Югры

**ПОСТАНОВЛЕНИЕ**

от 29.06.2022

№ 1419

г. Нижневартовск

Об утверждении документации  
по планировке территории

В соответствии со статьей 45 Градостроительного кодекса Российской Федерации, постановлением Правительства Российской Федерации от 12.05.2017 № 564 «Об утверждении Положения о составе и содержании проектов планировки территории, предусматривающих размещение одного или нескольких линейных объектов», постановлением администрации района от 18.09.2019 № 1853 «Об утверждении Порядка подготовки документации по планировке территории и принятия решения об ее утверждении для размещения объектов на территории Нижневартовского района», учитывая протокол общественных обсуждений от 27.06.2022 № 17/22 и заключение о результатах общественных обсуждений от 27.06.2022 № 17/22 документации по планировке территории:

1. Утвердить документацию по планировке территории для объекта «Самотлорское месторождение (северная часть). Строительство. Высоконапорные водоводы 3,450 км. Id 689527» в составе:

1.1. Основная часть проекта планировки территории согласно приложению 1.

1.2. Основная часть проекта межевания территории согласно приложению 2.

2. Контроль за выполнением постановления возложить на исполняющего обязанности заместителя начальника управления – главного архитектора управления градостроительства, развития жилищно-коммунального комплекса и энергетики администрации района В.Ю. Прокофьева.

Исполняющий обязанности  
главы района

Т.А. Колокольцева

## Основная часть проекта планировки территории 1. Проект планировки территории. Графическая часть

1.1 Чертеж границ зон планируемого размещения линейного объекта  
«Самотлорское месторождение (северная часть). Строительство. Высоконапорные водоводы  
3,450 км. Id 689527»

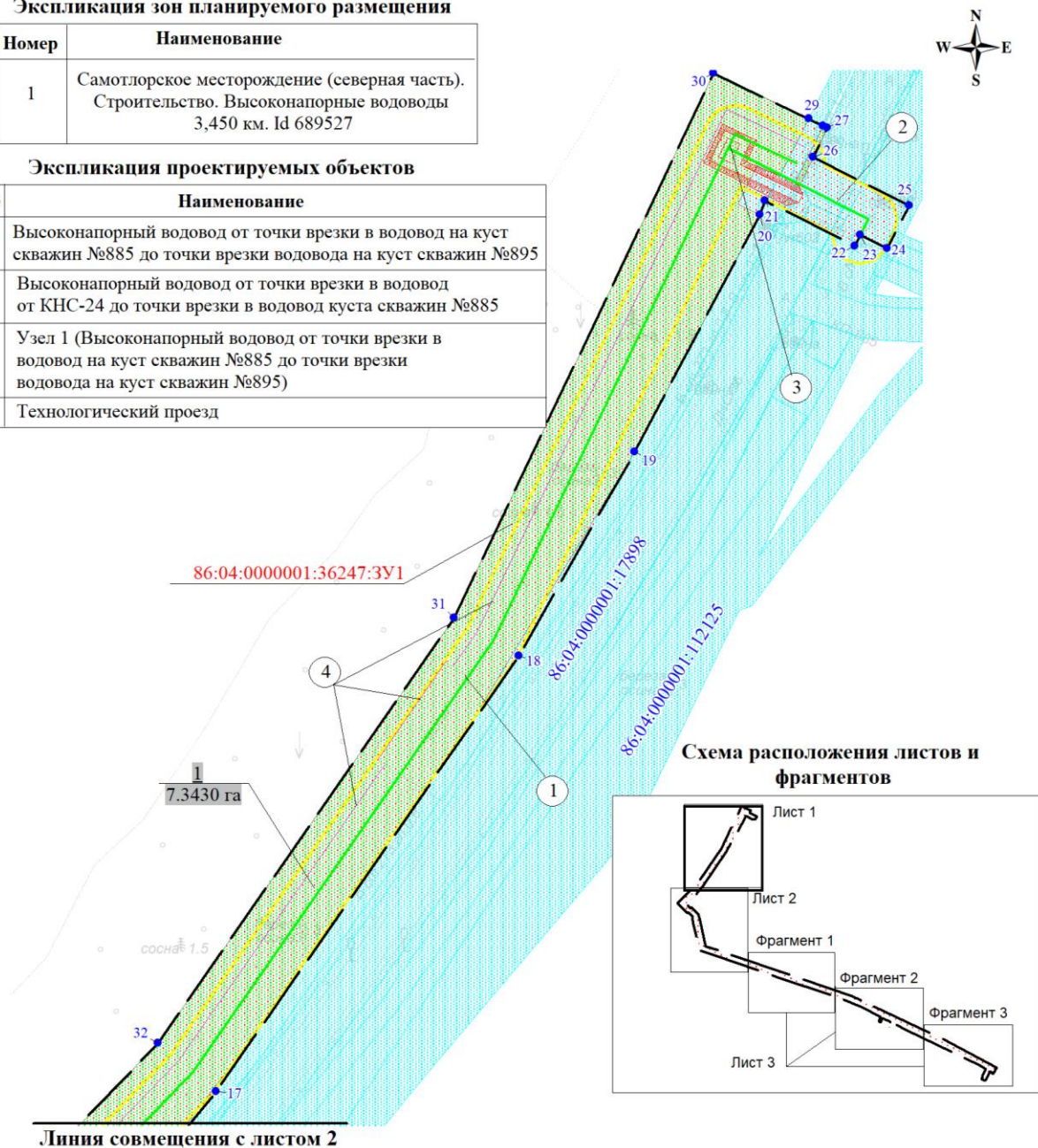
Землепользователь: АО «Самотлорнефтегаз» Масштаб (1:2 000)

### Экспликация зон планируемого размещения

Номер	Наименование
1	Самотлорское месторождение (северная часть). Строительство. Высоконапорные водоводы 3,450 км. Id 689527

### Экспликация проектируемых объектов

Номер	Наименование
1	Высоконапорный водовод от точки врезки в водовод на куст скважин №885 до точки врезки водовода на куст скважин №895
2	Высоконапорный водовод от точки врезки в водовод от КНС-24 до точки врезки в водовод куста скважин №885
3	Узел 1 (Высоконапорный водовод от точки врезки в водовод на куст скважин №885 до точки врезки водовода на куст скважин №895)
4	Технологический проезд



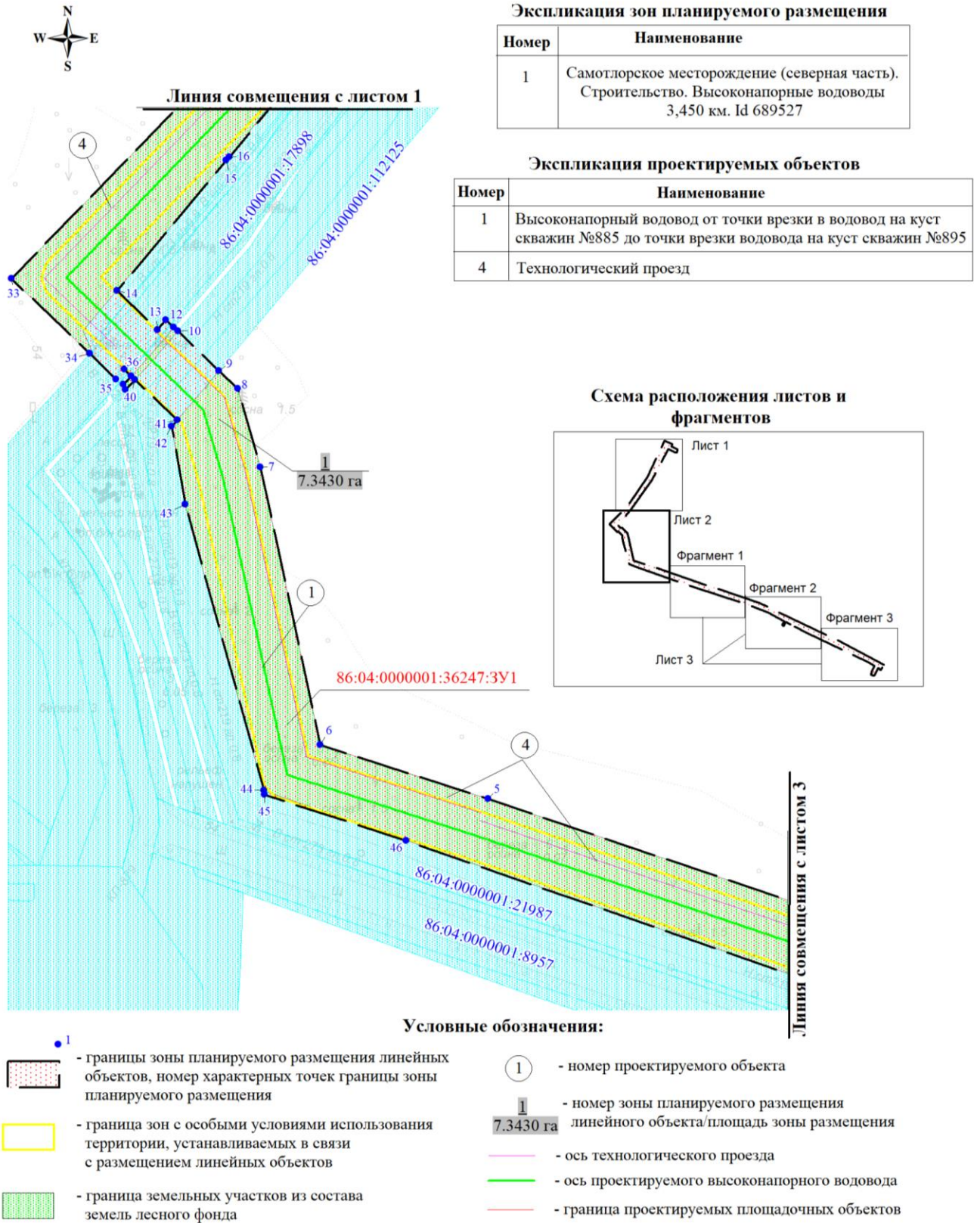
### Условные обозначения:

- границы зоны планируемого размещения линейных объектов, номер характерных точек границы зоны планируемого размещения
- граница зон с особыми условиями использования территории, устанавливаемых в связи с размещением линейных объектов
- граница земельных участков из состава земель лесного фонда

- номер проектируемого объекта
- номер зоны планируемого размещения линейного объекта/площадь зоны размещения
- ось технологического проезда
- ось проектируемого высоконапорного водовода
- граница проектируемых площадочных объектов

«Самотлорское месторождение (северная часть). Строительство. Высоконапорные водоводы 3,450 км. Id 689527»

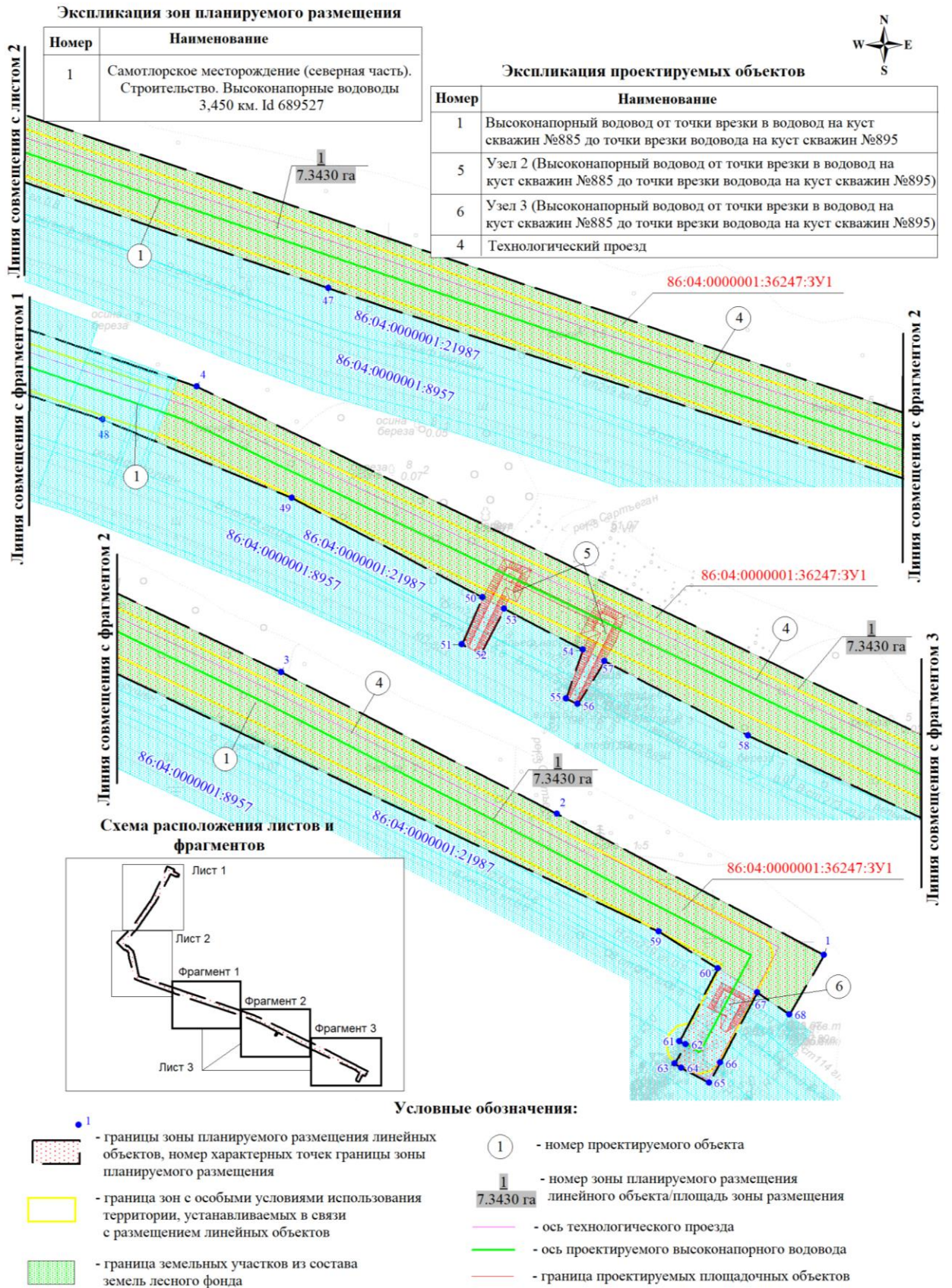
Землепользователь: АО «Самотлорнефтегаз» Масштаб (1:2 000)





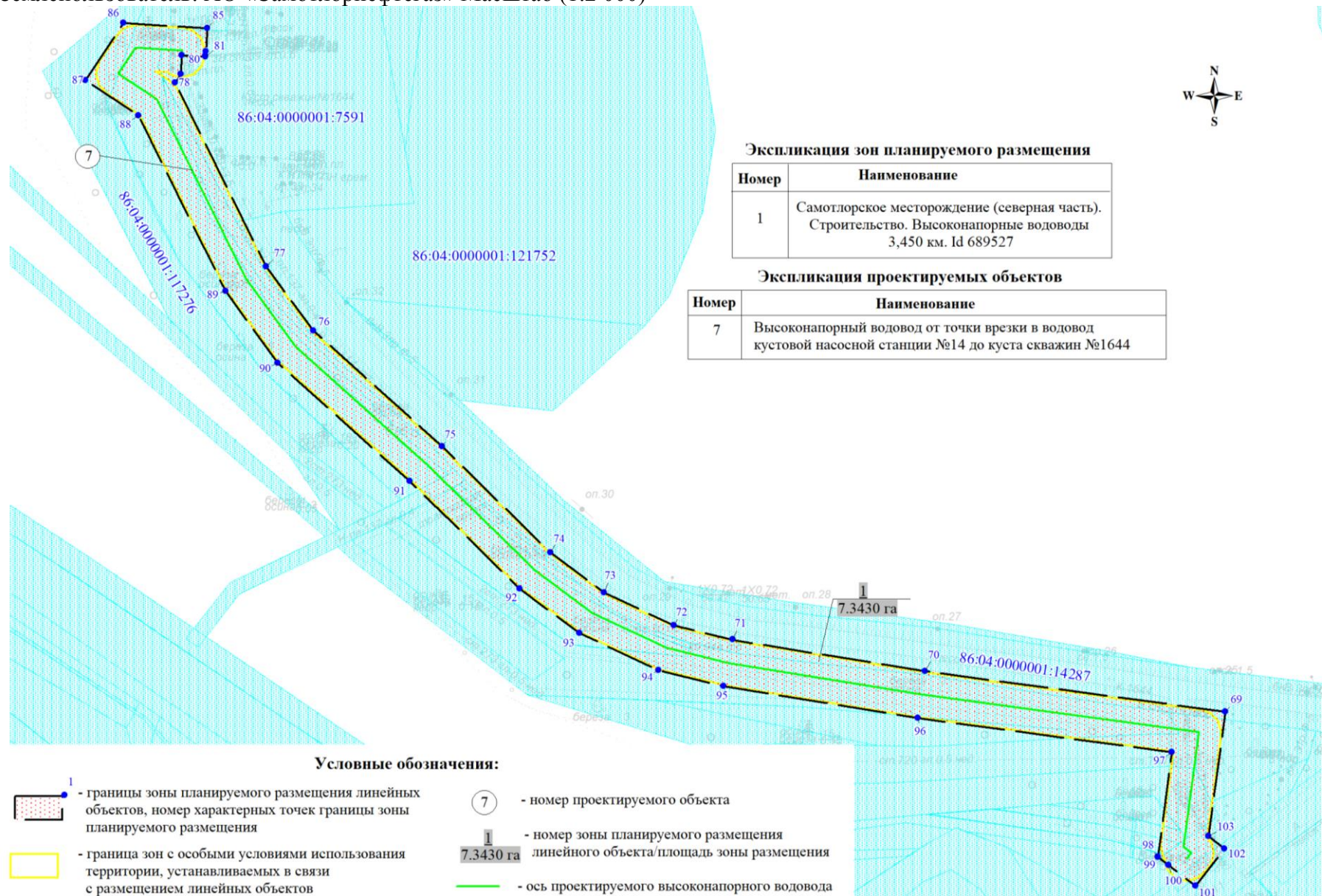
«Самотлорское месторождение (северная часть). Строительство. Высоконапорные водоводы 3,450 км. Id 689527»

Землепользователь: АО «Самотлорнефтегаз» Масштаб (1:2 000)





«Самотлорское месторождение (северная часть). Строительство. Высоконапорные водоводы 3,450 км. Id 689527»  
 Землепользователь: АО «Самотлорнефтегаз» Масштаб (1:2 000)



## 2. Положение о размещении линейных объектов

### 2.1. Наименование, основные характеристики (категория, протяженность, проектная мощность, пропускная способность, грузонапряженность, интенсивность движения) и назначение планируемых для размещения линейных объектов, а также линейных объектов, подлежащих реконструкции в связи с изменением их местоположения

В соответствии с заданием на проектирование Проектом предусмотрено строительство следующих линейных объектов:

высоконапорный водовод от точки врезки в водовод на куст скважин №885 до точки врезки водовода на куст скважин №895;

высоконапорный водовод от точки врезки в водовод от КНС-24 до точки врезки в водовод куста скважин №885;

высоконапорный водовод от точки врезки в водовод кустовой насосной станции №14 до куста скважин №1644.

Начальным пунктом высоконапорного водовода на куст скважин №885 является подключение к существующему трубопроводу от КНС-24; высоконапорного водовода на куст скважин №1644 - сущ. задвижка на высоконапорном водоводе от КНС-14.

Конечным пунктом – подключение к существующему БГ на кусте скважин №882 и подключение к сущ. водоводу на куст скважин №881; и к существующему БГ на кусте скважин №1644 соответственно.

Основные технико-экономические показатели в части проектируемого объекта приведены в таблице 1.

Таблица 1

№ п/п	Наименование	Объем перекачки, м <sup>3</sup> /сут	Протяженность, м	Категория
1	Высоконапорный водовод от точки врезки в водовод на куст скважин №885 до точки врезки водовода на куст скважин №895	1458	2097,71	С
	Высоконапорный водовод от точки врезки в водовод от КНС-24 до точки врезки в водовод куста скважин №885	155	58,39	
2	Высоконапорный водовод от точки врезки в водовод кустовой насосной станции №14 до куста скважин №1644	730	660,49	С

Проектируемые высоконапорные водоводы предназначены для транспорта воды к нагнетательным скважинам в целях поддержания пластового давления (ППД) в продуктивных пластах Самотлорского месторождения.

Основным способом прокладки проектируемых трубопроводов принят подземный на минимально допустимом расстоянии от существующих коммуникаций. Глубина заложения от полотна автодороги до верхней образующей кожуха принята не менее 1,5 м.

## **2.2. Перечень субъектов Российской Федерации, перечень муниципальных районов, городских округов в составе субъектов Российской Федерации, перечень поселений, населённых пунктов, внутригородских территорий городов федерального значения, на территориях которых устанавливаются зоны планируемого размещения линейных объектов**

В административном отношении проектируемый объект «Самотлорское месторождение (северная часть). Строительство. Высоконапорные водоводы 3,450 км. Id 689527» (далее - проектируемый объект) расположен на территории Нижневартовского района Ханты-Мансийского автономного округа - Югры Тюменской области, на территории ЦДНГ-5 в северной части Самотлорского лицензионного участка, около 43 км севернее г.Нижневартовска.

Лицензия на право пользования недрами Самотлорского участка выдана АО «Самотлорнефтегаз» (НК Роснефть).

Проектируемый объект располагается в пределах земель лесного фонда территориального отдела – Нижневартовское лесничество (Нижневартовское участковое лесничество, Нижневартовское урочище, квартал 115), а также на землях промышленности.

Воздействие на земельные ресурсы связано с отчуждением земель в долгосрочную аренду для строительства и размещения проектируемых объектов.

Площадь аренды земель для площадных объектов определена в соответствии с генеральными планами, границами зон противопожарной защиты объектов, в увязке с трассами внешних коммуникаций и границами ранее отведенных земель.

Расчет полосы отвода земельных участков для выполнения работ по строительству коридора коммуникаций производится с учетом норм отвода земель для размещения магистральных трубопроводов.

### 2.3. Перечень координат характерных точек границ зон планируемого размещения линейных объектов

№	X	Y
1	991368.61	4422975.07
2	991430.46	4422858.11
3	991492.47	4422737.23
4	991674.72	4422358.34
5	991864.41	4421799.03
6	991885.39	4421733.92
7	991993.24	4421710.76
8	992023.63	4421702.02
9	992030.61	4421694.75
10	992046.07	4421678.76
11	992047.45	4421677.32
12	992050.47	4421674.18
13	992046.60	4421670.98
14	992061.83	4421655.20
15	992112.41	4421697.68
16	992113.74	4421698.78
17	992143.37	4421723.22
18	992287.86	4421823.90
19	992355.64	4421862.31
20	992434.32	4421903.83
21	992438.94	4421905.53
22	992423.90	4421935.51
23	992427.48	4421937.31
24	992422.98	4421946.24
25	992437.27	4421953.43
26	992453.26	4421921.61
27	992463.06	4421926.30
28	992463.69	4421924.92
29	992466.07	4421920.21
30	992481.18	4421888.41
31	992300.48	4421802.22
32	992159.31	4421703.84
33	992066.50	4421614.34
34	992037.28	4421644.62
35	992027.37	4421654.91
36	992031.22	4421658.12
37	992028.70	4421660.76
38	992025.39	4421657.71
39	992023.34	4421658.56
40	992027.27	4421662.24
41	992011.54	4421678.56
42	992008.98	4421676.51
43	991978.67	4421681.61
44	991867.74	4421712.13
45	991866.05	4421712.52
46	991848.04	4421767.32
47	991751.40	4422044.51

48	991660.70	4422318.53
49	991627.38	4422398.68
50	991585.24	4422479.39
51	991565.42	4422470.70
52	991561.35	4422478.73
53	991580.41	4422488.64
54	991563.06	4422522.06
55	991542.43	4422514.94
56	991540.19	4422519.82
57	991558.29	4422531.10
58	991526.65	4422591.93
59	991378.90	4422902.55
60	991362.81	4422928.59
61	991330.86	4422911.76
62	991329.52	4422914.48
63	991321.14	4422909.67
64	991319.15	4422912.51
65	991312.68	4422924.79
66	991321.51	4422929.46
67	991352.26	4422945.81
68	991342.62	4422959.94
69	988187.79	4433950.04
70	988204.96	4433823.35
71	988218.23	4433742.36
72	988224.30	4433717.54
73	988238.14	4433688.00
74	988254.97	4433665.47
75	988299.65	4433619.76
76	988348.41	4433565.37
77	988375.56	4433545.54
78	988452.84	4433507.15
79	988456.64	4433509.44
80	988464.57	4433509.94
81	988463.92	4433519.90
82	988464.34	4433519.93
83	988464.34	4433519.96
84	988466.14	4433520.04
85	988475.98	4433520.67
86	988478.16	4433485.35
87	988453.97	4433469.27
88	988439.12	4433491.62
89	988365.13	4433528.39
90	988334.91	4433550.45
91	988285.04	4433606.08
92	988239.75	4433652.43
93	988220.88	4433677.67
94	988205.35	4433710.87
95	988198.60	4433738.37



96	988185.19	4433820.38
97	988170.67	4433927.52
98	988126.64	4433921.56
99	988126.62	4433921.60
100	988123.11	4433926.12
101	988114.35	4433937.52
102	988130.20	4433949.60
103	988135.37	4433942.94
1	991368.61	4422975.07
2	991430.46	4422858.11
3	991492.47	4422737.23
4	991674.72	4422358.34
5	991864.41	4421799.03
6	991885.39	4421733.92
7	991993.24	4421710.76
8	992023.63	4421702.02
9	992030.61	4421694.75
10	992046.07	4421678.76
11	992047.45	4421677.32
12	992050.47	4421674.18
13	992046.60	4421670.98
14	992061.83	4421655.20
15	992112.41	4421697.68
16	992113.74	4421698.78
17	992143.37	4421723.22
18	992287.86	4421823.90
19	992355.64	4421862.31
20	992434.32	4421903.83
21	992438.94	4421905.53
22	992423.90	4421935.51
23	992427.48	4421937.31
24	992422.98	4421946.24
25	992437.27	4421953.43
26	992453.26	4421921.61
27	992463.06	4421926.30
28	992463.69	4421924.92
29	992466.07	4421920.21
30	992481.18	4421888.41
31	992300.48	4421802.22
32	992159.31	4421703.84
33	992066.50	4421614.34
34	992037.28	4421644.62

#### **2.4. Перечень координат характерных точек границ зон планируемого размещения линейных объектов, подлежащих реконструкции в связи с изменением их местоположения**

Координаты характерных точек границ зон планируемого размещения линейных объектов, подлежащих реконструкции в связи с изменением их местоположения из зон планируемого размещения линейных объектов в проекте планировки территории отсутствуют.

#### **2.5. Предельные параметры разрешенного строительства, реконструкции объектов капитального строительства, входящих в состав линейных объектов в границах зон их планируемого размещения**

Предельные параметры разрешенного строительства, реконструкции объектов капитального строительства, входящих в состав линейных объектов в границах зон планируемого размещения в проекте планировки территории не подлежат установлению.

Учитывая основные технические характеристики проектируемых объектов капитального строительства, проектом планировки территории определена граница зоны планируемого размещения.

Общая площадь зоны планируемого размещения проектируемых объектов капитального строительства составляет 7.3430 га.

Граница зоны планируемого размещения объектов капитального строительства установлена в соответствии с требованиями действующих норм отвода и учтена при разработке рабочего проекта.

Соблюдение требования к архитектурным решениям объектов капитального строительства, данным проектом планировки территории не предусматриваются.

#### **2.6. Информация о необходимости осуществления мероприятий по защите сохраняемых объектов капитального строительства (здание, строение, сооружение, объекты, строительство которых не завершено), существующих и строящихся на момент подготовки проекта планировки территории, а также объектов капитального строительства, планируемых к строительству в соответствии с ранее утвержденной документацией по планировке территории, от возможного негативного воздействия в связи с размещением линейных объектов**

В проектной документации разработан комплекс мероприятий по защите сохраняемых объектов капитального строительства (здание, строение, сооружение, объекты, строительство которых не завершено), существующих и строящихся на момент подготовки проекта планировки территории, а также объектов капитального строительства, планируемых к строительству в соответствии с ранее утвержденной документацией по планировке территории, от возможного негативного воздействия в связи с размещением линейных объектов.

### **2.7. Информация о необходимости осуществления мероприятий по сохранению объектов культурного наследия от возможного негативного воздействия в связи с размещением линейных объектов**

Согласно заключению службы государственной охраны объектов культурного наследия ХМАО – Югры на территории участка, испрашиваемого под хозяйственную деятельность, объектов культурного наследия, включенных в единый государственный реестр объектов культурного наследия (памятников истории и культуры) народов Российской Федерации, выявленных объектов культурного наследия либо объектов, обладающих признаками объекта культурного наследия, не имеется.

Испрашиваемый земельный участок расположен вне зон охраны/защитных зон объектов культурного наследия.

Необходимости в осуществлении мероприятий по сохранению объектов культурного наследия от возможного негативного воздействия в связи с размещением линейных объектов нет.

### **2.8. Информация о необходимости осуществления мероприятий по охране окружающей среды**

В проектно-сметной документации разработан комплекс мероприятий по охране окружающей среды.

### **2.9. Информация о необходимости осуществления мероприятий по защите территории от чрезвычайных ситуаций природного и техногенного характера, в том числе по обеспечению пожарной безопасности и гражданской обороне**

Мероприятия по защите территории от чрезвычайных ситуаций природного и техногенного характера, в том числе по обеспечению пожарной безопасности и гражданской обороне предусмотрены в проектно-сметной документации.



Приложение 2 к постановлению  
администрации района  
от 29.06.2022 № 1419

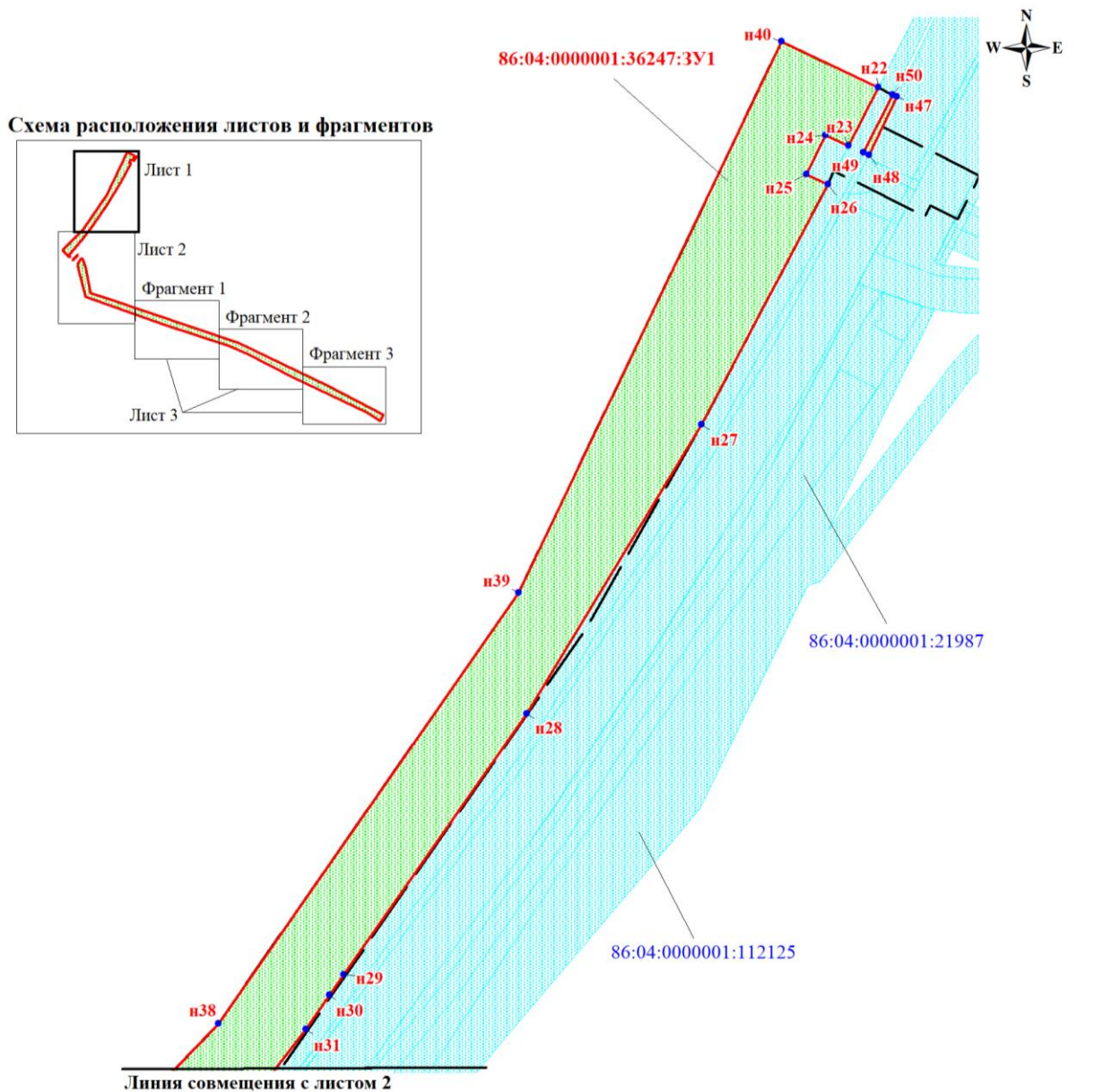
## Основная часть проекта межевания территории

### 1. Проект межевания территории. Графическая часть

#### 1.1 Чертежи межевания территории

«Самотлорское месторождение (северная часть). Строительство. Высоконапорные водоводы 3,450 км. Id 689527»

Землепользователь: АО «Самотлорнефтегаз» Масштаб (1:2000)



#### Условные обозначения:

- граница планируемых и существующих элементов планировочной структуры
- граница образуемых земельных участков
- граница земельных участков, предоставляемых в аренду АО «Самотлорнефтегаз»

- граница земельных участков согласно сведениям государственного кадастра недвижимости/ государственного лесного реестра

- н1 - номера характерных точек образуемых земельных участков

86:04:0000001:36247:3У1 - номер образуемого земельного участка

86:04:0000001:112125 - кадастровый номер земельного участка

«Самотлорское месторождение (северная часть). Строительство. Высоконапорные водоводы 3,450 км. Id 689527»  
 Землепользователь: АО «Самотлорнефтегаз» Масштаб (1:2000)

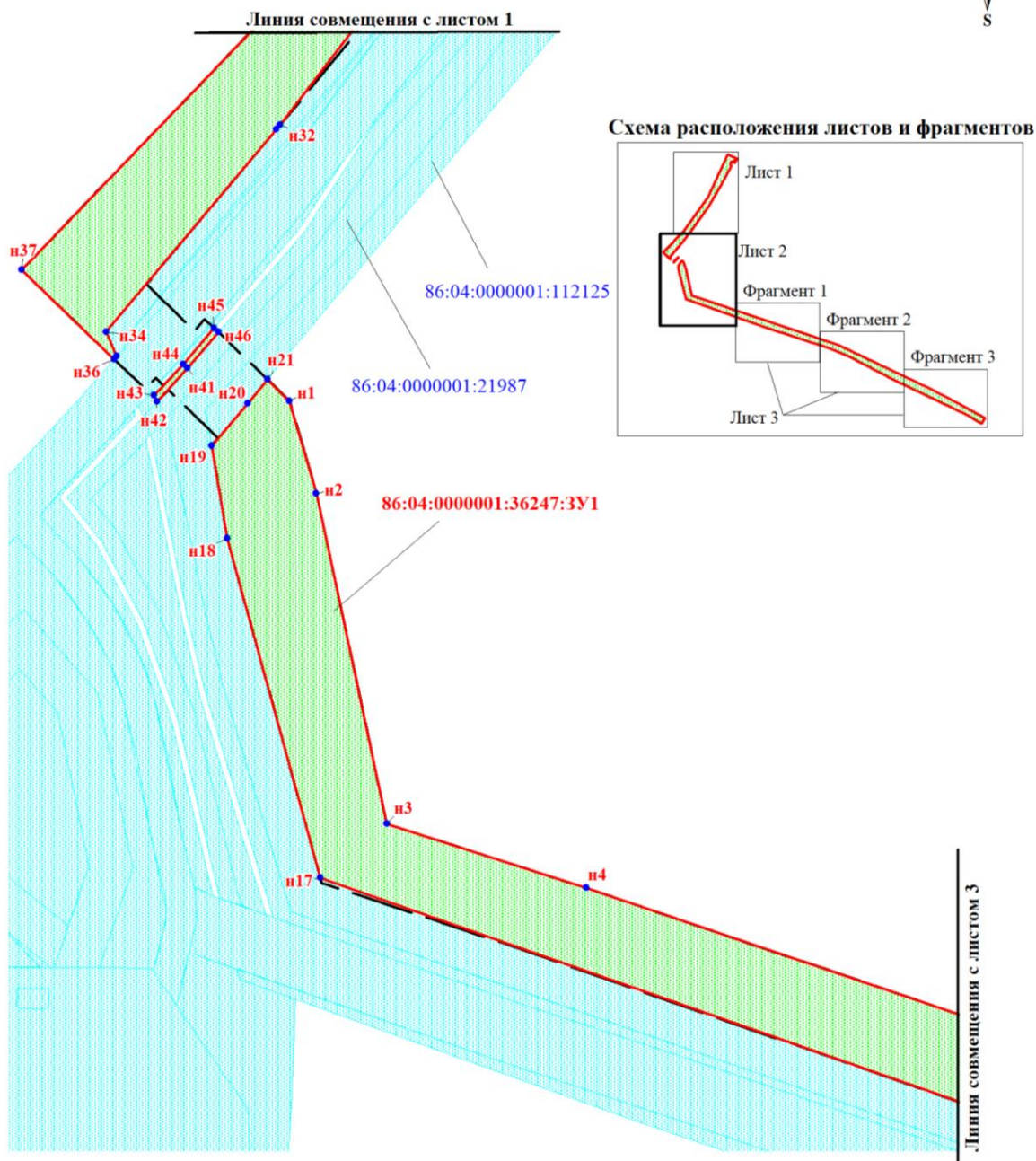
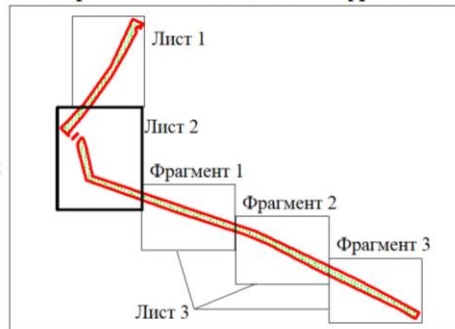


Схема расположения листов и фрагментов

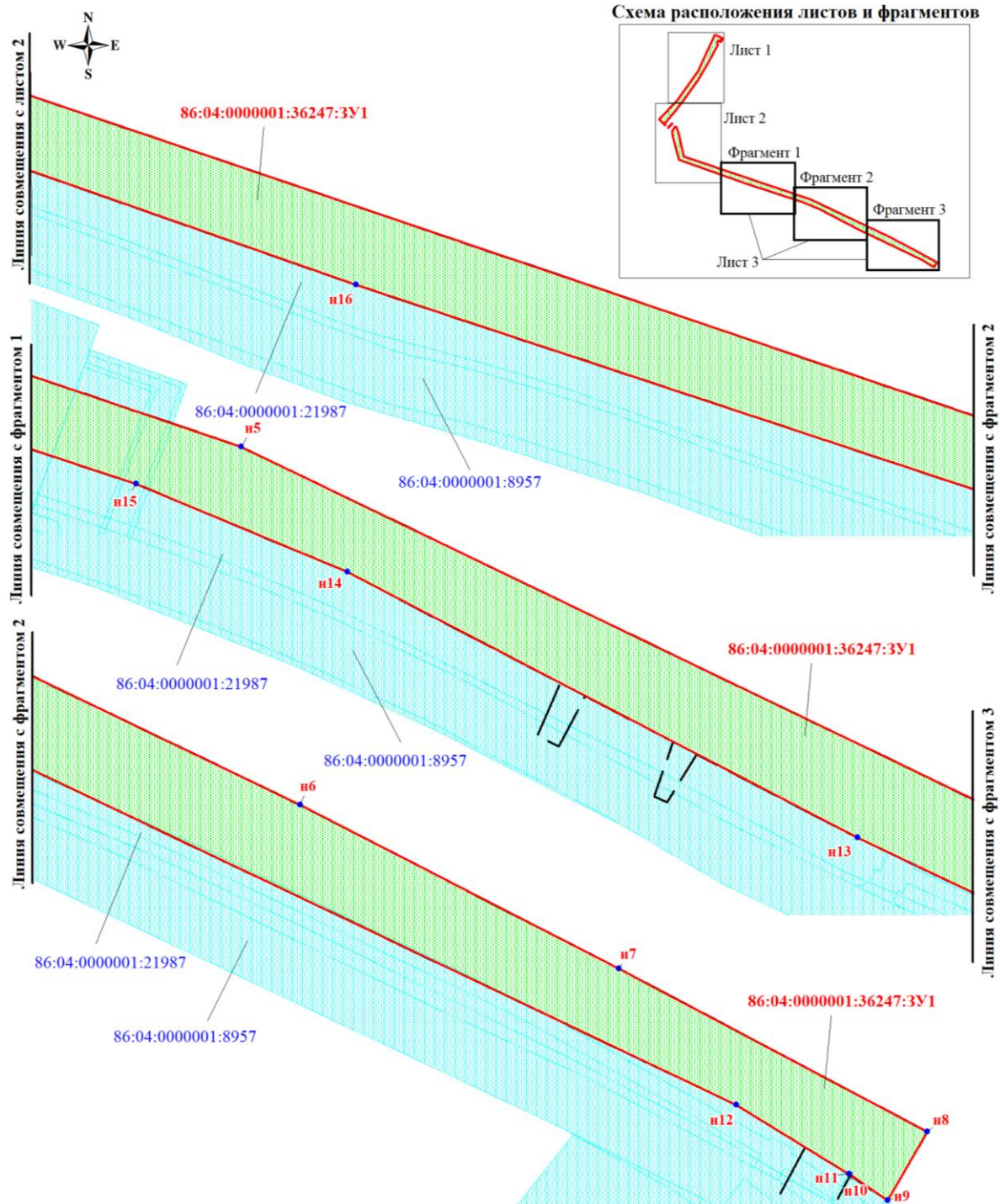


Условные обозначения:

- граница планируемых и существующих элементов планировочной структуры
- граница образуемых земельных участков
- граница земельных участков, предоставляемых в аренду АО «Самотлорнефтегаз»
- граница земельных участков согласно сведениям государственного кадастра недвижимости/ государственного лесного реестра
- n1 - номера характерных точек образуемых земельных участков
- 86:04:0000001:36247:3У1 - номер образуемого земельного участка
- 86:04:0000001:112125 - кадастровый номер земельного участка



«Самотлорское месторождение (северная часть). Строительство. Высоконапорные водоводы 3,450 км. Id 689527»  
 Землепользователь: АО «Самотлорнефтегаз» Масштаб (1:2000)



Условные обозначения:

- |   |  |  |  |
|---|--|--|--|
|  | - граница планируемых и существующих элементов планировочной структуры       |  | - граница земельных участков согласно сведениям государственного кадастра недвижимости/ государственного лесного реестра |
|  | - граница образуемых земельных участков                                      |   | - номера характерных точек образуемых земельных участков   |
|  | - граница земельных участков, предоставляемых в аренду АО «Самотлорнефтегаз» |  | - номер образуемого земельного участка   |
|   |  |  | - кадастровый номер земельного участка   |



## 2. Проект межевания территории. Текстовая часть

### 2.1 Перечень образуемых земельных участков

Таблица 1

Условные номера образуемых земельных участков	Номера характерных точек образуемых земельных участков	Кадастровые номера земельных участков, из которых образуются земельные участки	Площадь образуемых земельных участков, га	Способы образования земельных участков	Сведения об отнесении (неотнесении) образуемых земельных участков к территории общего пользования	Условные номера образуемых земельных участков, кадастровые номера или иные ранее присвоенные государственные учетные номера существующих земельных участков, в отношении которых предполагаются их резервирование и (или) изъятие для государственных или муниципальных нужд, их адреса или описание местоположения, перечень и адреса расположенных на таких земельных участках объектов недвижимого имущества (при наличии сведений о них в Едином государственном реестре недвижимости)	Сведения об отнесении образуемого земельного участка к определенной категории земель (в том числе в случае, если земельный участок в связи с размещением линейного объекта подлежит отнесению к определенной категории земель в силу закона без необходимости принятия решения о переводе земельного участка из состава земель этой категории в другую) или сведения о необходимости перевода земельного участка из состава земель одной категории в другую
Участок 1. 86:04:0000001: 36247:3У1 (Высоконапорный водовод от точки врезки в водовод на	1-50	86:04:0000001: 36247	5.6224	Образование земельного участка путем раздела земельного участка с	Не относится к территории общего пользования	-	Земли лесного фонда

куст скважин №885 до точки врезки водовода на куст скважин №895)				кадастровым номером 86:04:0000001: 36247 с сохранением исходного в измененных границах			
---	--	--	--	---	--	--	--

## Участок 1. 86:04:0000001:36247:3У1

Перечень кадастровых номеров существующих земельных участков, на которых линейный объект может быть размещен на условиях сервитута, публичного сервитута, их адреса или описание местоположения, перечень и адреса расположенных на таких земельных участках объектов недвижимого имущества (при наличии сведений о них в Едином государственном реестре недвижимости)

-

Целевое назначение лесов, вид (виды) разрешенного использования лесного участка, количественные и качественные характеристики лесного участка, сведения о нахождении лесного участка в границах особо защитных участков лесов (в случае, если подготовка проекта межевания территории осуществляется в целях определения местоположения границ образуемых и (или) изменяемых лесных участков)

Таблица 2

Характеристика лесного участка									
Целевое назначение лесов	Участковое лесничество/ урочище	Лесной квартал	Лесотаксационный выдел	Преобладающая порода	Площадь. (га)/ запас древесины. (куб. м.)	В том числе по группам возраста древостоя. (га/куб. м)			
						молодняки	средневозрастные	приспевающие	спелые и перестойные
1	2	3	4	5	6	7	8	9	10
Высоконапорный водовод от точки врезки в водовод на куст скважин №885 до точки врезки водовода на куст скважин №895									
Экс.	Нижевартовское/ Нижевартовское	151	96		1.3186	-	Трасса коммуникаций		
Экс.	Нижевартовское/ Нижевартовское	151	111		0.3015	-	Болото		
Экс. (ЗОУИТ)	Нижевартовское/ Нижевартовское	151	24		0.6342	-	Болото		





Сведения об особо защитных участках лесов (ОЗУ), особо охраняемых природных территориях (ООПТ),  
 зонах с особыми условиями использования территорий на проектируемом лесном участке

Таблица 4

Наименование участкового лесничества	Наименование урочища (при наличии)	Виды ОЗУ, наименование ООПТ, виды зон с особыми условиями использования территорий	Перечень лесных кварталов или их частей	Перечень лесных выделов или их частей	Площадь (га)
1	2	3	4	5	6
-	-	-	-	-	-

Сведения об обременениях:

участки не обременены

## 2.2. Перечень координат характерных точек образуемых земельных участков

Номер характерной точки	Координаты		н45	992047.44	4421677.32
	Х	Y			
86:04:0000001:36247:3У1					
н1	992023.62	4421702.02	н46	992046.06	4421678.76
н2	991993.24	4421710.76	н47	992463.05	4421926.29
н3	991885.40	4421733.92	н48	992443.94	4421917.13
н4	991864.40	4421799.02	н49	992444.75	4421915.45
н5	991674.72	4422358.34	н50	992463.67	4421924.92
н6	991492.46	4422737.22	н1	992023.62	4421702.02
н7	991430.46	4422858.10	н2	991993.24	4421710.76
н8	991368.61	4422975.07	н3	991885.40	4421733.92
н9	991342.63	4422959.94	н4	991864.40	4421799.02
н10	991352.54	4422945.43	н5	991674.72	4422358.34
н11	991352.54	4422945.37	н6	991492.46	4422737.22
н12	991378.90	4422902.56	н7	991430.46	4422858.10
н13	991526.66	4422591.93	н8	991368.61	4422975.07
н14	991627.37	4422398.68	н9	991342.63	4422959.94
н15	991660.70	4422318.53	н10	991352.54	4422945.43
н16	991751.40	4422044.50	н11	991352.54	4422945.37
н17	991867.73	4421712.12	н12	991378.90	4422902.56
н18	991978.67	4421681.61	н13	991526.66	4422591.93
н19	992008.97	4421676.51	н14	991627.37	4422398.68
н20	992022.84	4421688.28	н15	991660.70	4422318.53
н21	992030.61	4421694.75	н16	991751.40	4422044.50
н22	992466.07	4421920.19	н17	991867.73	4421712.12
н23	992447.09	4421910.41	н18	991978.67	4421681.61
н24	992450.49	4421902.89	н19	992008.97	4421676.51
н25	992437.69	4421896.60	н20	992022.84	4421688.28
н26	992434.31	4421903.83	н21	992030.61	4421694.75
н27	992355.64	4421862.31	н22	992466.07	4421920.19
н28	992260.84	4421804.80	н23	992447.09	4421910.41
н29	992175.34	4421744.94	н24	992450.49	4421902.89
н30	992168.64	4421740.24	н25	992437.69	4421896.60
н31	992157.44	4421732.48	н26	992434.31	4421903.83
н32	992113.74	4421698.78	н27	992355.64	4421862.31
н33	992112.42	4421697.68	н28	992260.84	4421804.80
н34	992046.22	4421641.99	н29	992175.34	4421744.94
н35	992038.25	4421645.49	н30	992168.64	4421740.24
н36	992037.27	4421644.62	н31	992157.44	4421732.48
н37	992066.50	4421614.34	н32	992113.74	4421698.78
н38	992159.30	4421703.84	н33	992112.42	4421697.68
н39	992300.48	4421802.22	н34	992046.22	4421641.99
н40	992481.18	4421888.40	н35	992038.25	4421645.49
н41	992034.26	4421668.66	н36	992037.27	4421644.62
н42	992023.34	4421658.56	н37	992066.50	4421614.34
н43	992025.38	4421657.70	н38	992159.30	4421703.84
н44	992035.56	4421667.16	н39	992300.48	4421802.22
			н40	992481.18	4421888.40
			н41	992034.26	4421668.66
			н42	992023.34	4421658.56

Н43	992025.38	4421657.70
Н44	992035.56	4421667.16
Н45	992047.44	4421677.32
Н46	992046.06	4421678.76
Н47	992463.05	4421926.29
Н48	992443.94	4421917.13
Н49	992444.75	4421915.45
Н50	992463.67	4421924.92



**2.3. Сведения о границах территории, применительно к которой осуществляется подготовка проекта межевания, содержащие перечень координат характерных точек таких границ в системе координат, используемой для ведения Единого государственного реестра недвижимости**

Сведения отсутствуют.

**2.4 Вид разрешенного использования образуемых земельных участков, предназначенных для размещения линейных объектов и объектов капитального строительства, проектируемых в составе линейного объекта, а также существующих земельных участков, занятых линейными объектами и объектами капитального строительства, входящими в состав линейных объектов, в соответствии с проектом планировки территории**

В соответствии с пунктом 11 части 1 статьи 25 Лесного кодекса РФ вид разрешенного использования образуемых земельных участков из состава земель лесного фонда устанавливается «осуществление геологического изучения недр, разведка и добыча полезных ископаемых».

Вид разрешенного использования образуемых земельных участков

Таблица 5

Номер земельного участка	Вид разрешенного использования
86:04:0000001:36247:ЗУ1	Строительство, реконструкция, эксплуатация линейных объектов

